

女性の毎日に安心を“あなたのかかりつけ医”JR西宮駅前に誕生



ほりレディースクリニック

HORI LADIES CLINIC

2026年6月8日(月) OPEN

女性の“ちょっと気になる”に寄り添うクリニックです

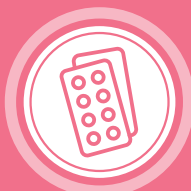
こんなお悩みありませんか？



生理痛が辛い・
不規則



更年期かも？
という不調



ピル・避妊の
相談をしたい



デリケートゾーンの
違和感



何となく体調が
すぐれない

話やすく、相談しやすいやさしいクリニックです。どんな小さなことでも、安心してご相談ください

内覧会のお知らせ

5月30日(土)・31日(日)
10:00～16:00

ご来場の方に
オリジナルグッズ
プレゼント
無くなり次第終了

入退場自由

ご都合のよい時間に
お気軽にお越しください

相談だけOK

無理なおすすめはいたし
ません

予約不要

どなたでも
ご参加いただけます

開院に先立ち、院内を自由にご覧いただける内覧会を開催いたします。当日はスタッフがご案内し、設備や診療内容についてご説明いたしますので、どうぞお気軽にお立ち寄りください。

はじめまして、院長の堀 理照です。

女性の「ちょっと気になる」に寄り添いたい。
そんな想いから、このクリニックを開院することに
しました。

西宮市で30年以上にわたり産婦人科診療に携わり、
多くの女性の健康をサポートしてまいりました。
どんなことでも安心して相談できる、あたたかい
場所でありたいと思っています。

日本産科婦人科学会認定 産婦人科専門医
院長 堀 理照

診療科目・診療内容

- | | | | |
|--------------------|-------------|-----------------|-----------------------|
| 婦人科 | 避妊・性感染症・手術 | 産科・不妊治療 | 検診・予防・自由診療 |
| ● 月経異常・ホルモンの相談 | ● 避妊・ピル | ● 産科 | ● 婦人科検診 |
| ● おりもの・デリケートゾーンの悩み | ● 性感染症 | ● 妊婦健診 | ● 子宮がん検診 |
| ● 尿のお悩み | ● 中絶手術・流産手術 | ● 出生前診断・クワトロテスト | ● 予防接種 |
| ● 更年期・漢方治療 | | ● 不妊治療 | ● プラセンタ・にんにく注射 |
| ● 子宮・卵巣の疾患 | | | ● プライダルチェック・プレコンセプション |

初めての方もご安心ください

JR西宮駅前の
好立地



JR西宮駅から徒歩すぐ。
通いやすく、雨の日も便利な
立地です。

プライバシーに
配慮した空間



待合室や診察室は、プライバ
シーに配慮した設計で、周り
を気にせずお過ごしいただけ
ます。

無理な検査や
治療はしません



必要なことを丁寧に説明し、
ご納得いただいてから進めま
す。不要な検査や治療は行い
ません。

相談だけでも
大丈夫です



「こんなこと聞いていいの
かな？」そんな小さな不安こそ、
お気軽にご相談ください。

当院の特徴



西宮で30年以上の実績

地域に根ざした産婦人科医療をご提供いたします。



産婦人科専門医による診療

日本産科婦人科学会認定の専門医が、
幅広い症状に対応します。



ライフステージのお悩みに対応

思春期から更年期まで、すべての年代の女性を
サポートします。



話しやすく相談しやすい

どんなお悩みも安心してお話いただける
環境づくりを大切にしています。



女性のための安心空間

リラックスできる空間で、
ゆったりと診療を受けていただけます。

Access



〒662-0911
兵庫県西宮市池田町9-6 JR西宮駅NKビル302



JR西宮駅から徒歩すぐ

JR西宮駅前の好立地！通いやすく、雨の日も安心です



ほりレディースクリニック

HORI LADIES CLINIC

0798-22-1234

HPはこちら



WEB予約・
お悩みから探す

LINE友達登録



LINEでのご相談・
予約もできます

診察時間	月	火	水	木	金	土	日・祝
9:00~13:00	●	●	●	●	●	● ~12:00	—
15:00~19:00	●	● ~17:00	●	—	●	—	—

※火曜午後は15:00~17:00、土曜午前は9:00~12:00
休診日：木曜午後、土曜午後、日曜、祝日

すべての年代の女性の、心と体の健康をサポートします。まずはお気軽にご相談ください